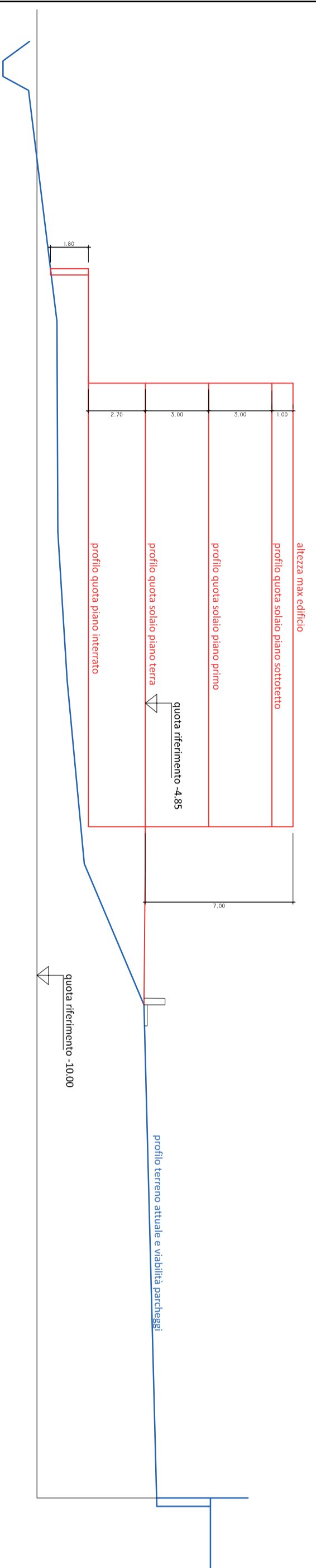
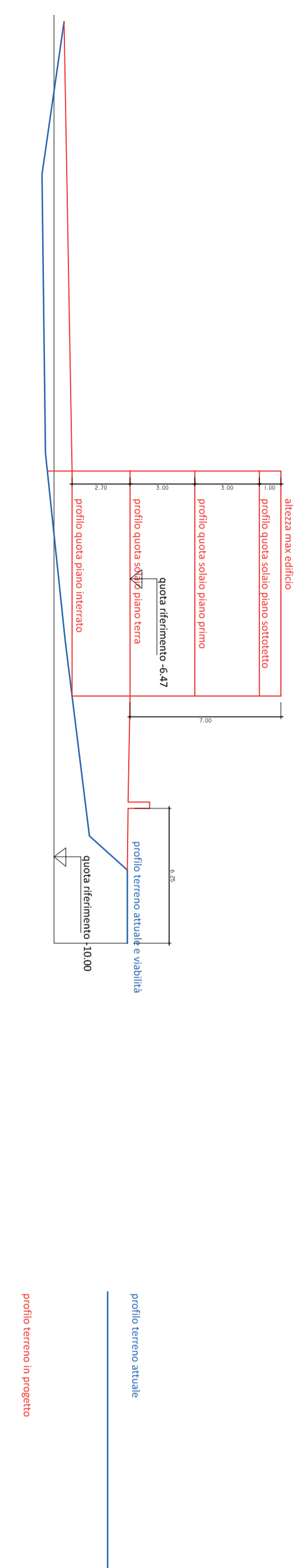


SEZIONI AMBIENTALI

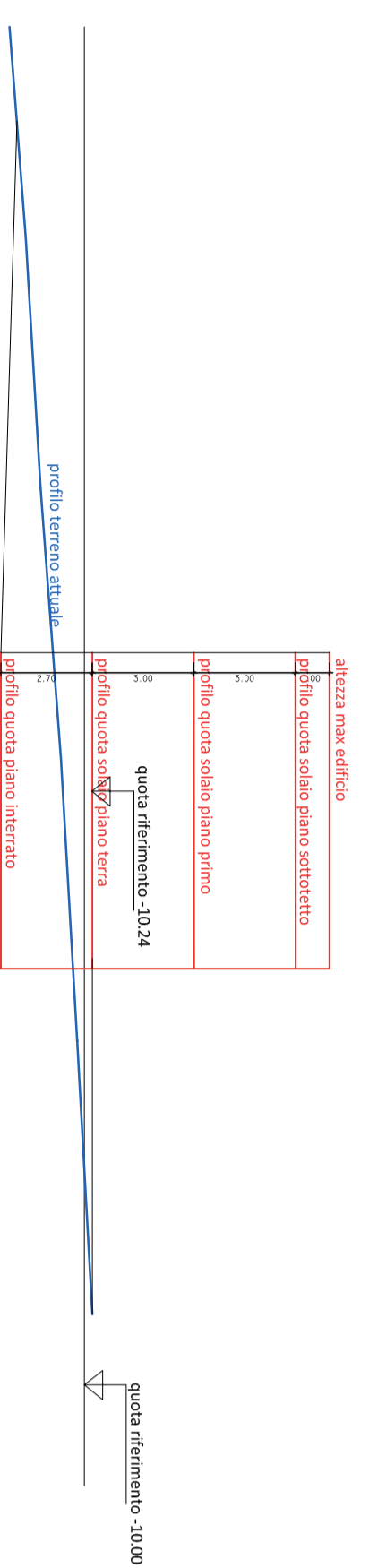
SEZIONE LOTTO 1



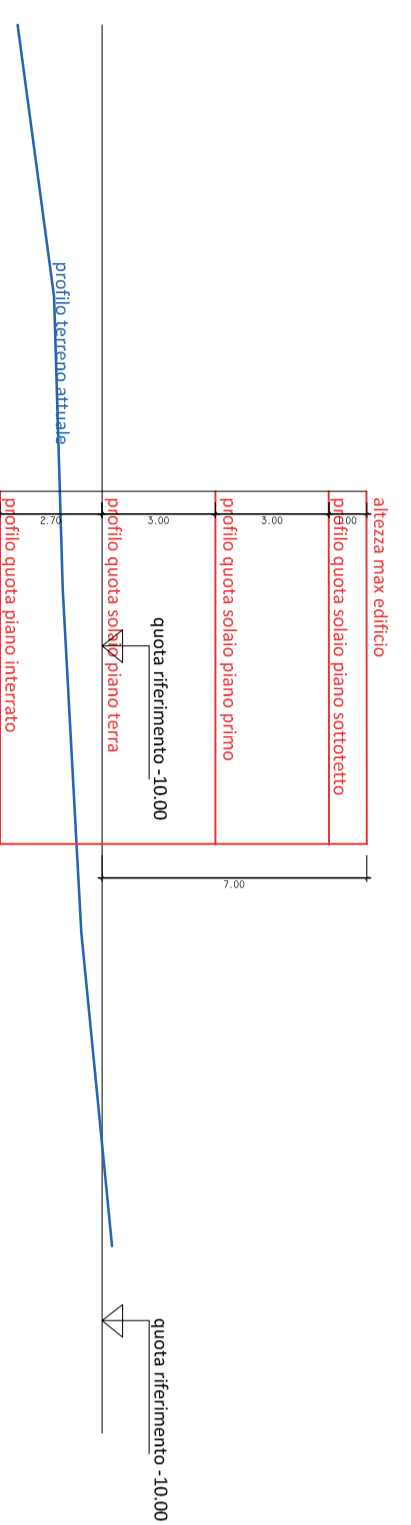
SEZIONE LOTTO 2



SEZIONE LOTTO 3

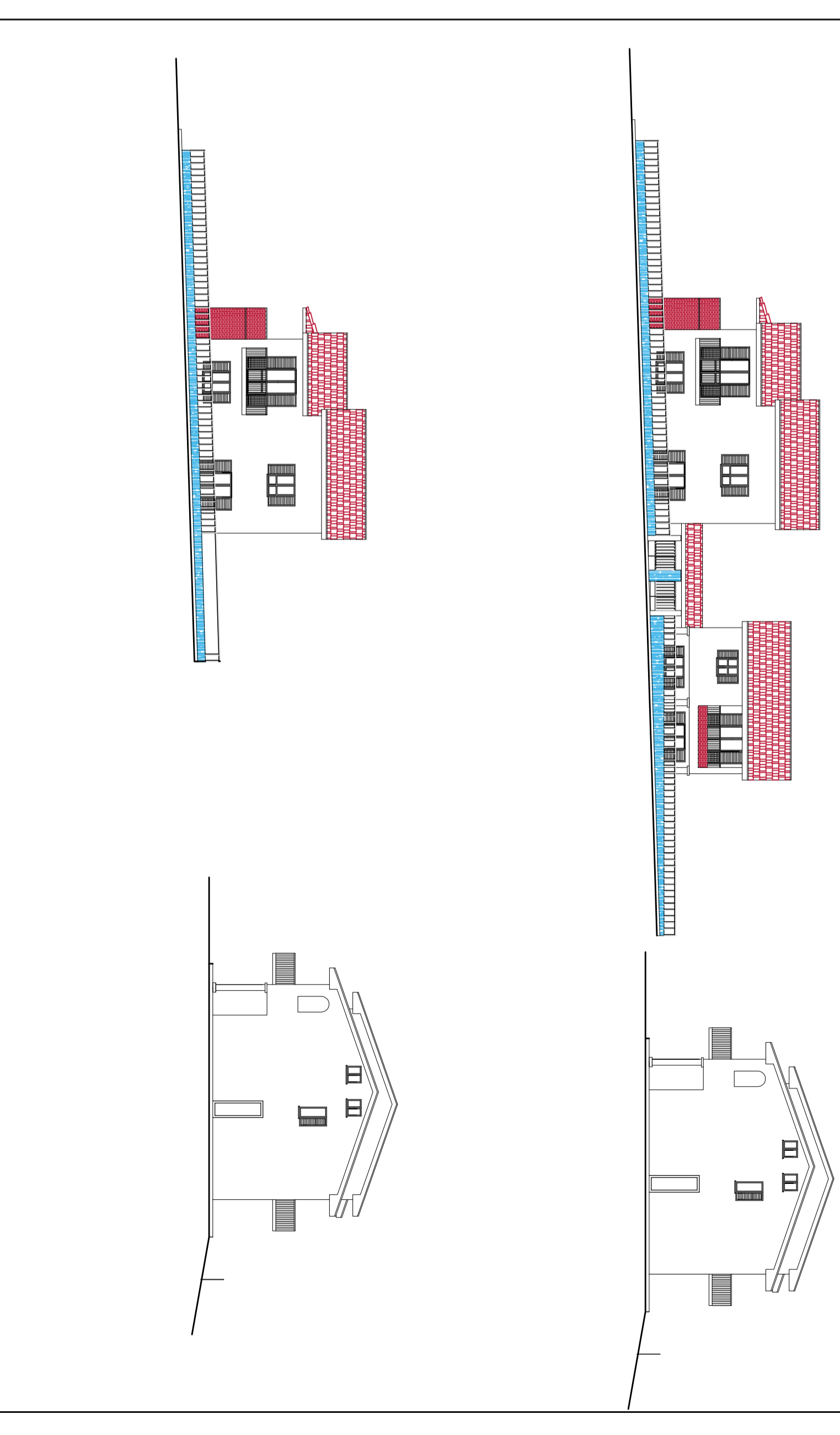


SEZIONE LOTTO 4



TIPOLOGIE EDILIZIE

EDIFICI MONO - BIFAMILIARI



COMUNE DI BIBBIENA

PROVINCIA DI AREZZO

OGGETTO:

PROGETTO DELLE OPERE DI
URBANIZZAZIONE PRIMARIA
DEL COMPARTO EDIFICATORIO
P.A.20/C STRALCIO FUNZIONALE 1

PROPRIETA': BENSI FRANCO - VIGNOLI NORMA

Progettisti:
ciascuno per le proprie competenze professionali
Ing. Gino Gonnelli
Geom. Roberto Gonnelli

Via G. Boeci, 4 52010 SOCI
TEL. e FAX 0575 561430
studীগonnelli@libero.it

SEZIONI AMBIENTALI LOTTI EDIFICABILI
TIPOLOGIE EDILIZIE

TAVOLA

3-3

Data:
Settembre 2020