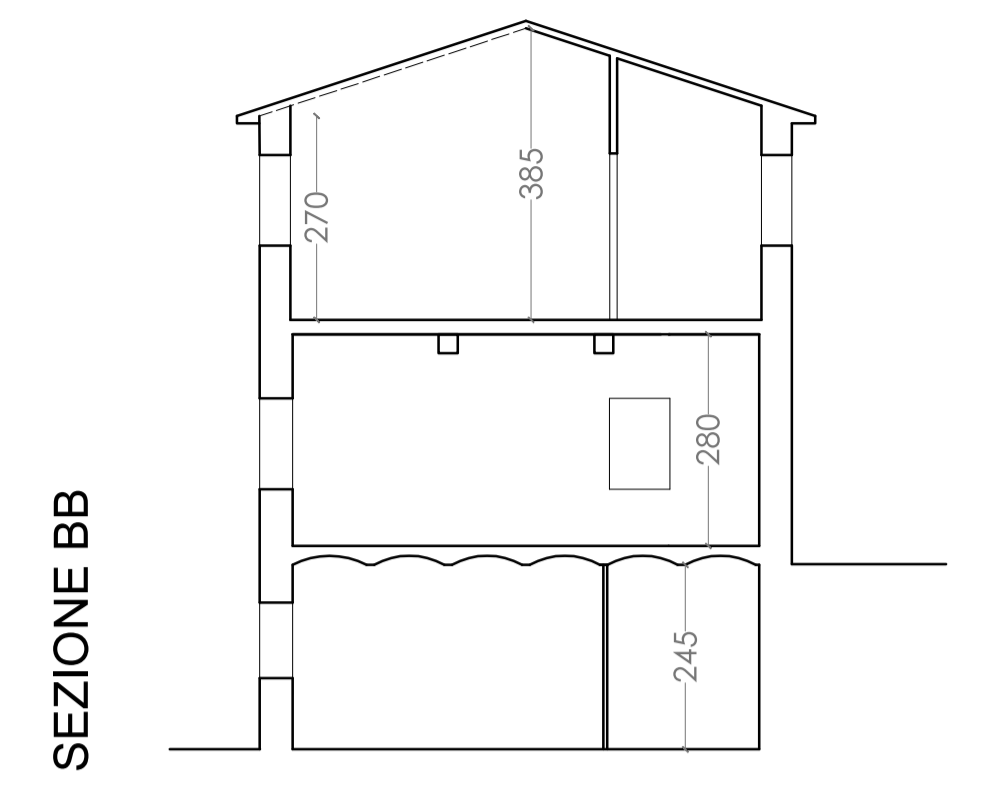
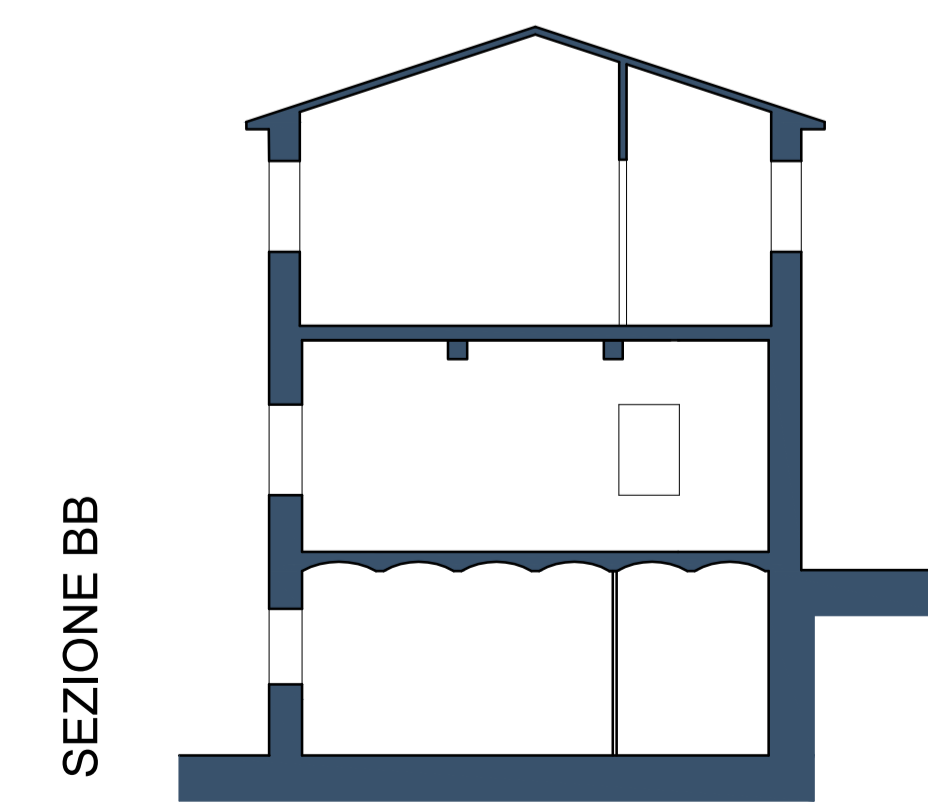
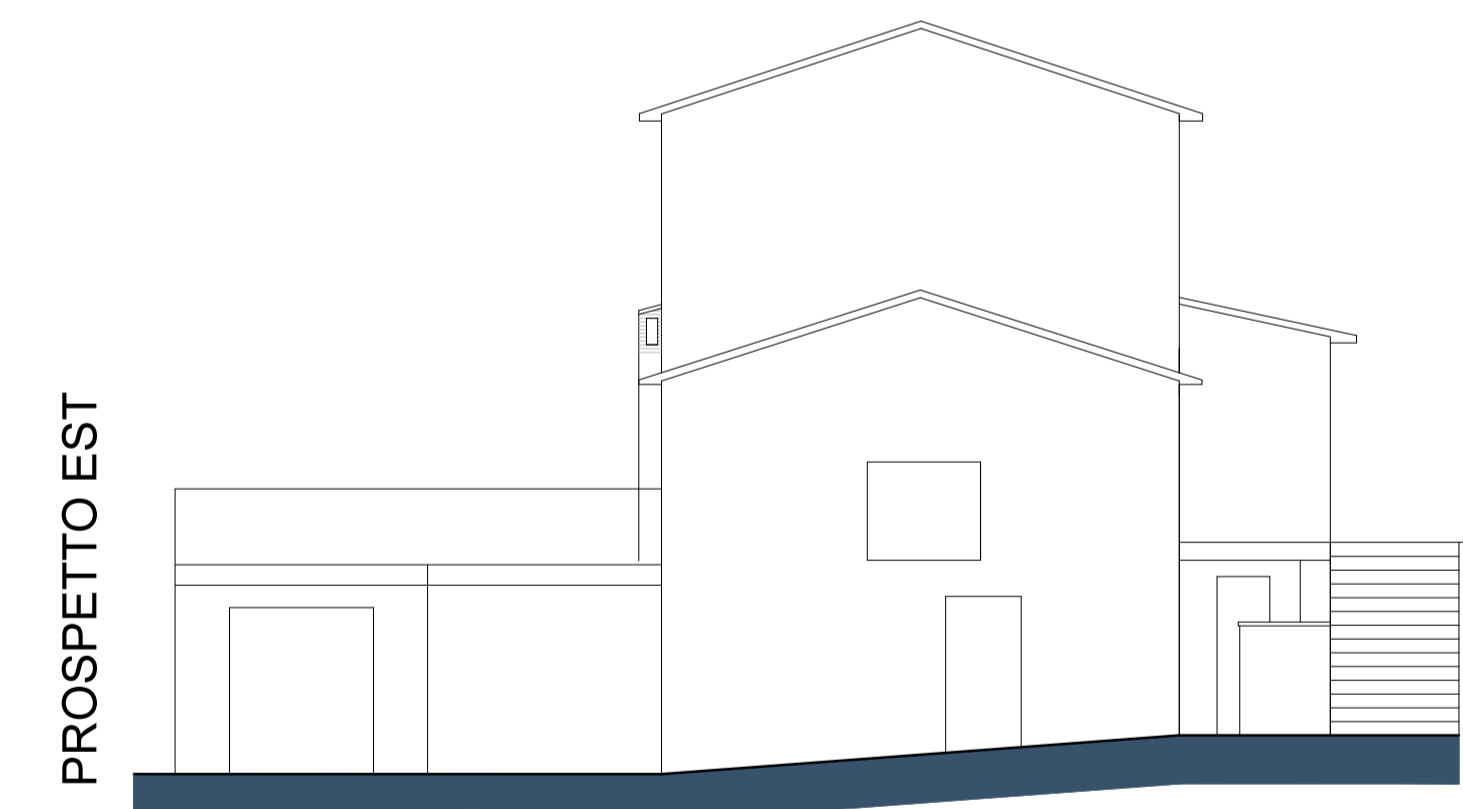


Ai sensi dell'art. 10, punto 3 lettera h, del d.p.g.r. 64/R/2013 i locali cantina e tecnici con altezza < 240cm non fanno SUL.

Ai sensi dell'art. 10, punto 3 lettera a, del d.p.g.r. 64/R/2013 le Logge con lato non superiore a 2,00 ml non fanno SUL.



La sopraelevazione non si configura come tale nonostante l'incremento di altezza in gronda pari a 30/50 cm di cordolo.



Calcolo Volume EDIFICIO PRINCIPALE

- Settore A = 32,10 mq
- Hmedia = 2,45 ml
- Volume Settore A = 32,10 mq * 2,45 ml = 78,65 mc
- Settore B = 50,52 mq
- Hmedia = 2,55 ml
- Volume Settore B = 50,52 mq * 2,55 ml = 128,83 mc
- Settore C = 36,60 mq
- Hmedia = 2,45 ml
- Volume Settore C = 36,60 mq * 2,45 ml = 89,67 mc
- Settore D = 32,23 mq
- Hmedia = (2,00ml+3,10ml)/2 = 2,55 ml
- Volume Settore D = 32,23mq * 2,55ml = 82,18 mc
- Settore E = 86,88 mq
- Hmedia = 2,80 ml
- Volume Settore E = 86,88mq * 2,80 ml = 243,26 mc
- Settore F = 88,76 mq
- Hmedia = (2,70 ml+3,85ml)/2 = 3,30 ml
- Volume Settore F = 88,76mq * 3,30ml = 292,90mc
- Settore G = 36,36 mq
- Hmedia = 2,70 ml
- Volume Settore G = (36,36mq * 2,7ml) = 98,17 mc

VOLUME TOTALE STATO MODIFICATO

(78,65mc+128,83mc+89,67mc+
+82,18 mc+243,26mc+292,90mc+98,17 mc)=
= 1013,66 mc

AMPLIAMENTO (residenziale) AMMESSO 100,00 MC
98,17 mc < 100,00 mc

PIANO DI RECUPERO

LOCALITA' SAN MARTINO MARCIANO
COMUNE DI BIBBIENA - AREZZO

COMMITTENTE

GUERRINI GIACOMO
Via di Becarino, 24/c
52014 - Poppo - Ar

PROGETTISTA

MARIOTTI MARIA
ARCHITETTO
Via Borghi, 62
52011 - Bibbiena - Ar
maria.mariotti@arkibugi.com