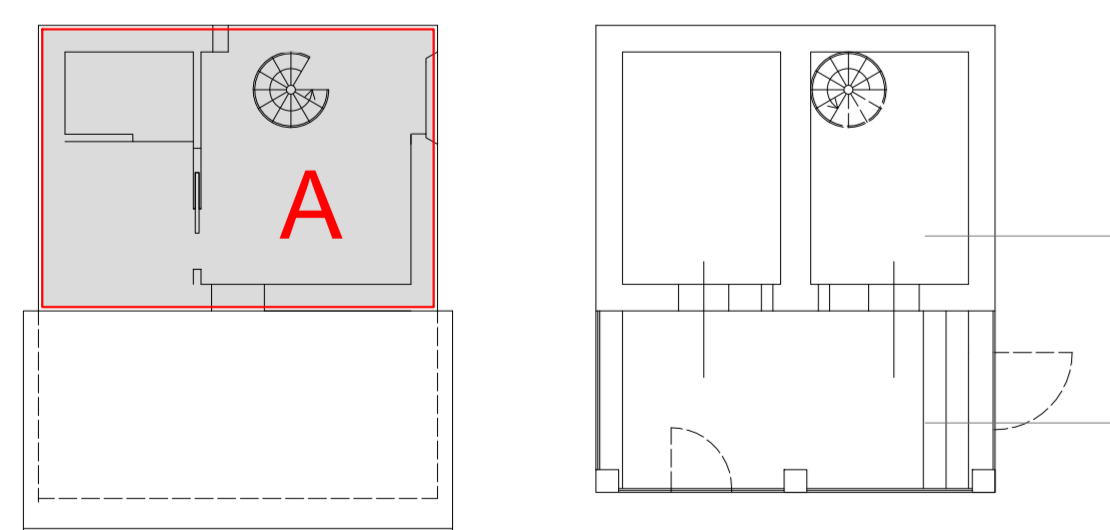
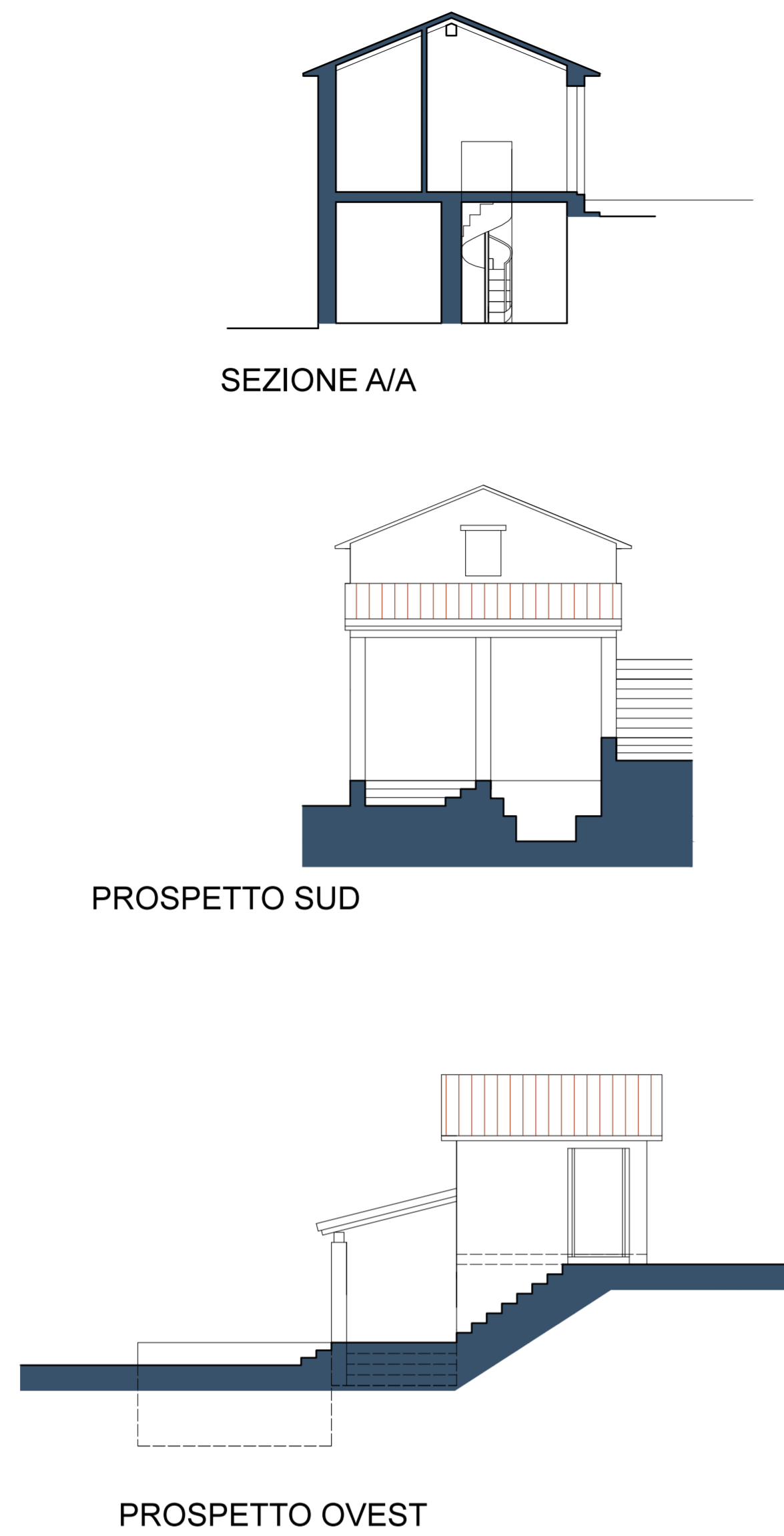
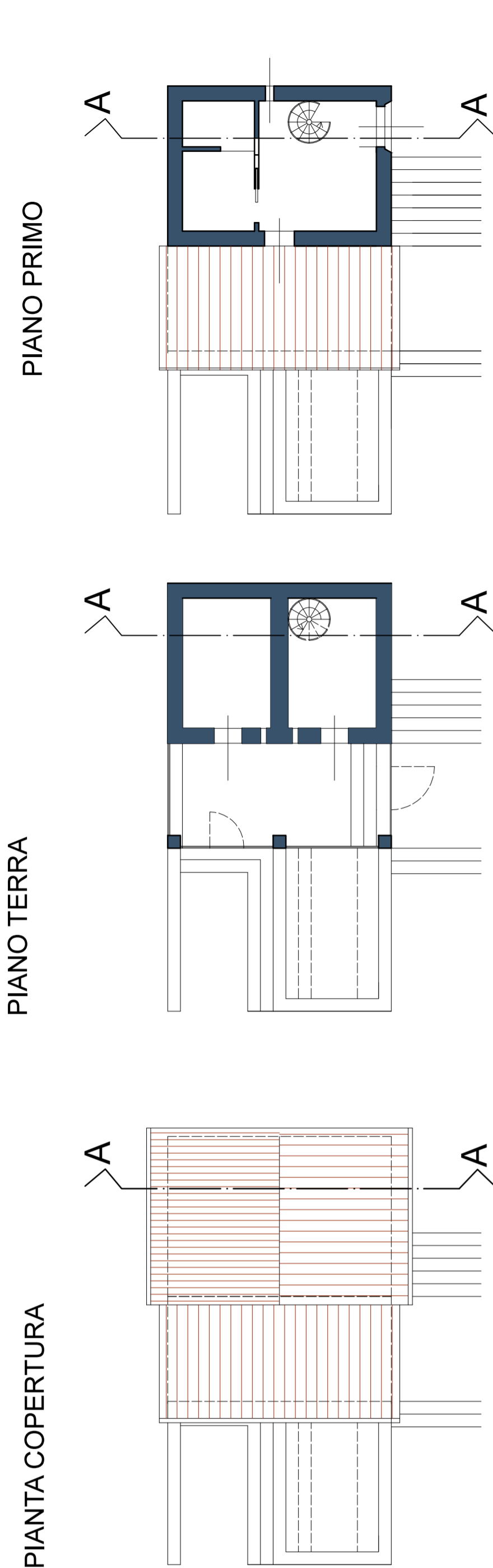


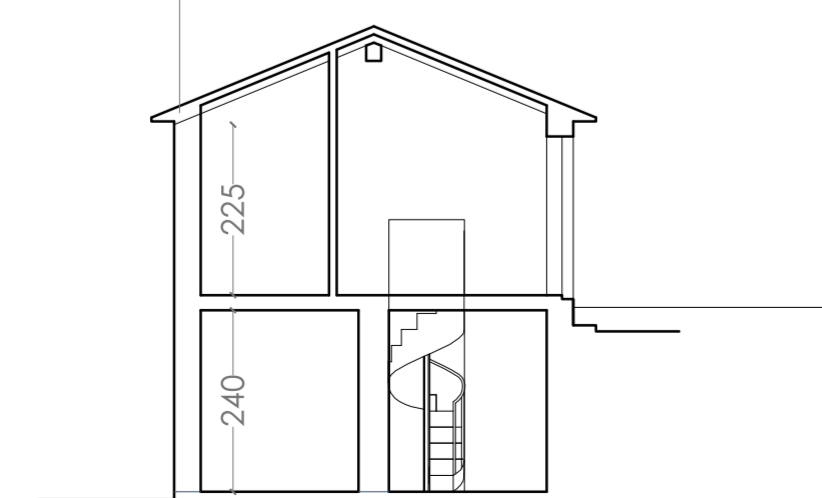
N.2 EDIFICIO SECONDARIO



Ai sensi dell'art. 10, punto 3 lettera h, del d.p.g.r. 64/R/2013 i locali cantina e tecnici con altezza < 240cm non fanno SUL.

Ai sensi dell'art. 10, punto 3 lettera a, del d.p.g.r. 64/R/2013 le Logge con lato non superiore a 2,00 ml non fanno SUL.

La sopraelevazione non si configura come tale nonostante l'incremento di altezza in gronda pari a 30/50 cm di cordolo.



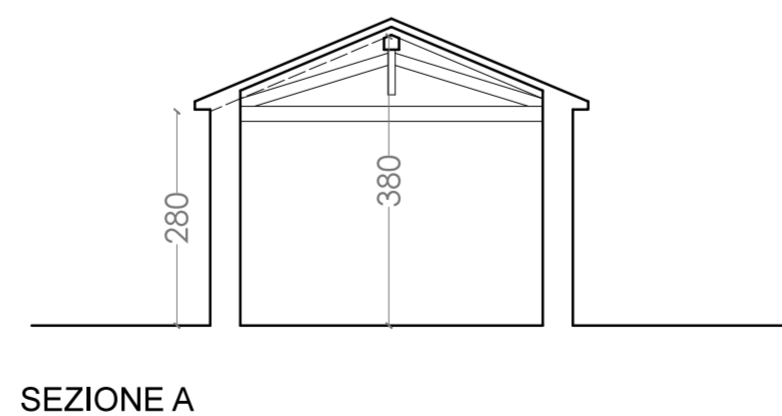
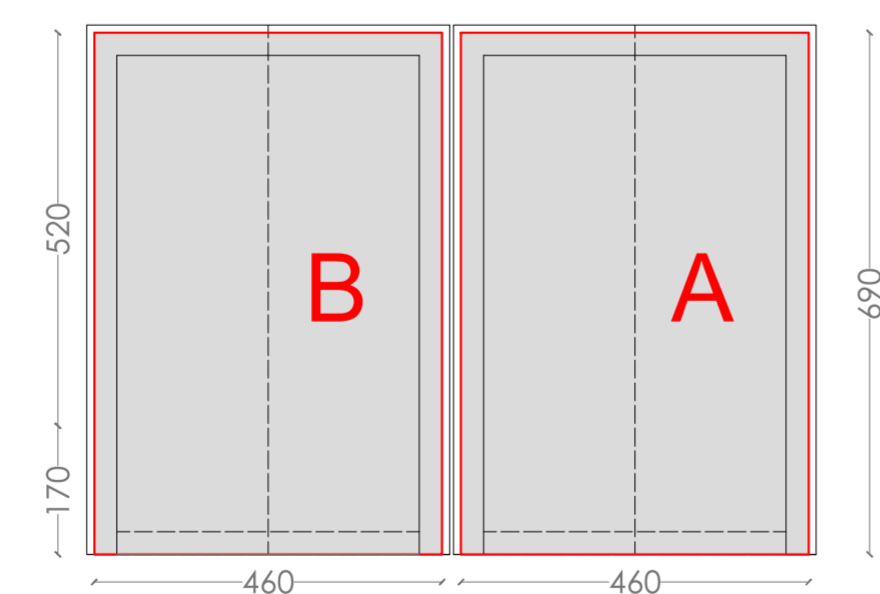
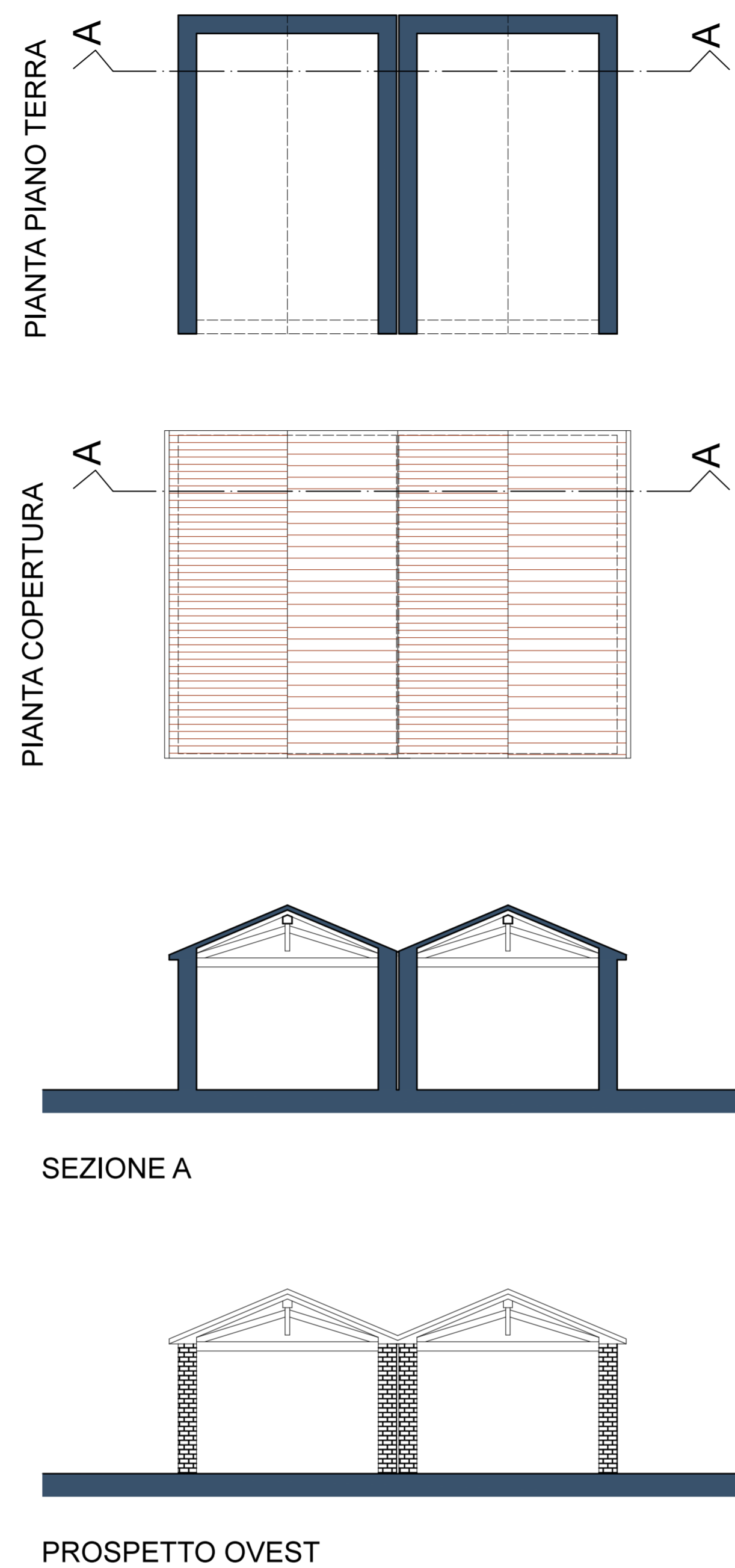
SEZIONE A/A

Calcolo Volume ANNESSO

Settore A = 3,70ml * 5,20ml = 19,24 mq
 Hmedia = (1,95ml + 3,05 ml)/2 = 2,50 ml
 Volume Totale = (19,24mq*2,50 ml) = 48,10 mc

La sopraelevazione non si configura come tale nonostante l'incremento di altezza in gronda pari a 30 cm di cordolo.

DEPOSITO N. 4 E N 5



SEZIONE A

Calcolo Volume DEPOSITO A

Settore A = 4,60ml * 6,90ml = 31,74 mq
 Hmedia = (2,80 ml + 3,80 ml)/2 = 3,30 ml

Volume Totale = (31,74mq*3,30 ml) = 104,74 mc

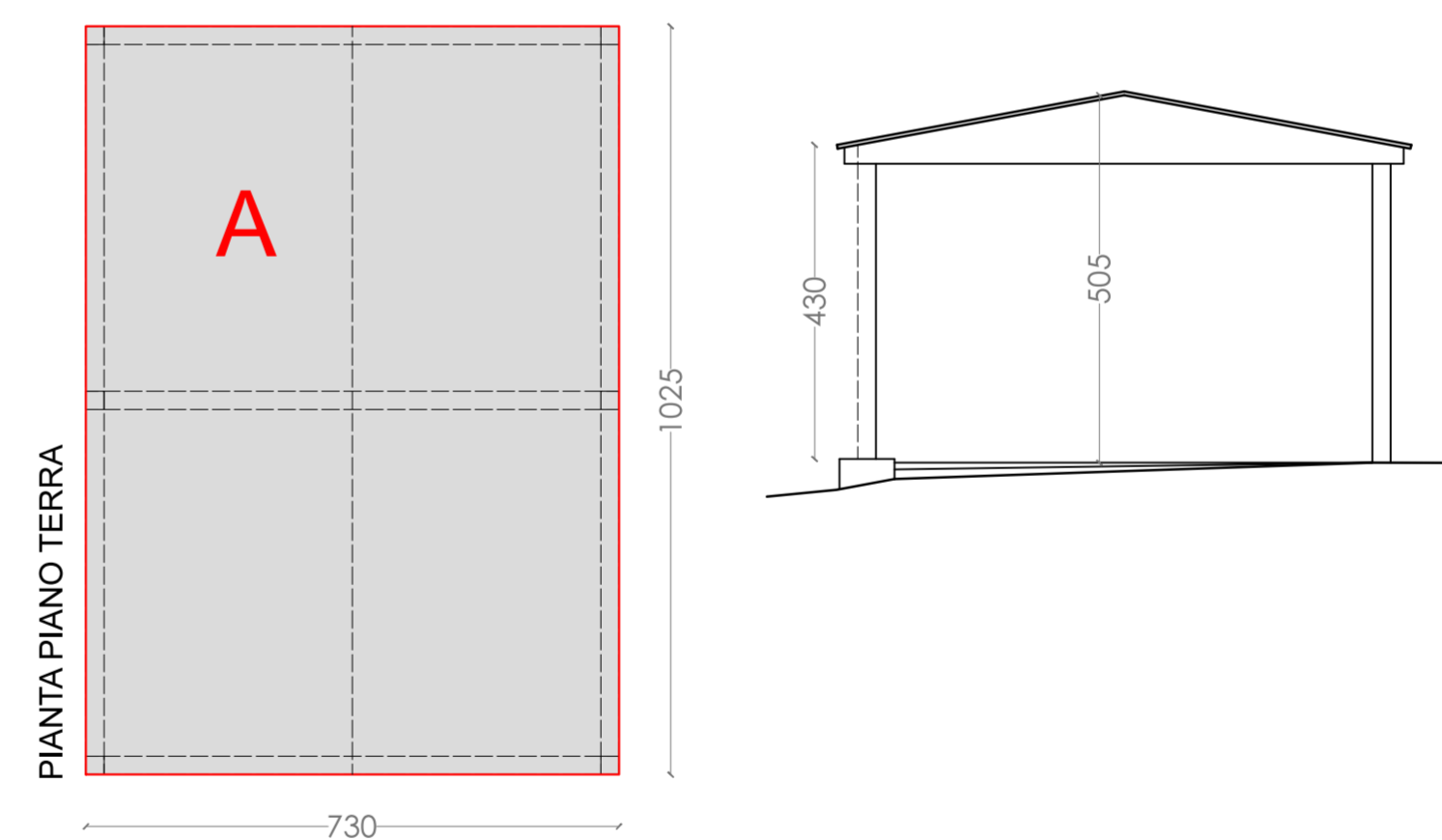
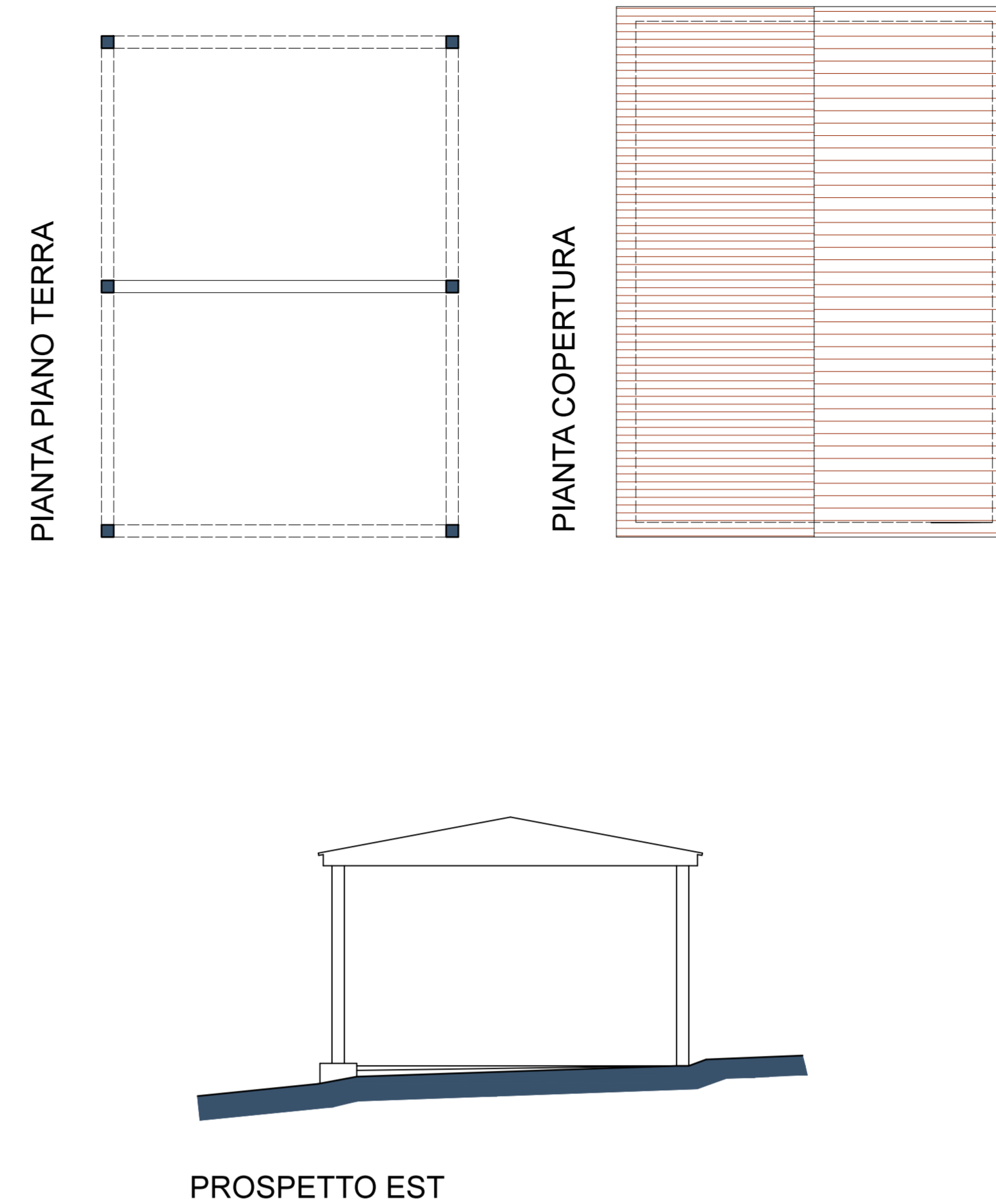
AMPLIAMENTO (non residenziale) AMMESSO 80,00 MC + 64,97 mc
 (di demolizione edificio "Rimessa Attrezzi") = 209,95 mc
 104,75 mc < 209, 95 mc

Calcolo Volume DEPOSITO B

Settore A = 4,60ml * 6,90ml = 31,74 mq
 Hmedia = (2,80 ml + 3,80 ml)/2 = 3,30 ml

Volume Totale = (31,74mq*3,30 ml) = 104,74 mc

FIENILE N. 3



Calcolo Volume FIENILE

Settore A = 7,30ml * 10,25ml = 74,83 mq
 Hmedia = (4,30ml + 5,05ml)/2 = 4,67 ml

Volume Totale = (74,83mq*4,67 ml) = 349,45 mc

STATO MODIFICATO

TIPOLOGIA EDILIZIA
 STATO MODIFICATO
 ANNESSI

E11

PIANO DI RECUPERO

LOCALITA' SAN MARTINO MARCIANO
 COMUNE DI BIBBIENA - AREZZO

COMMITTENTE
 GUERRINI GIACOMO
 Via di Becarno, 24/c
 52014 - Poppi - Ar

PROGETTISTA
 MARIOTTI MARIA
 ARCHITETTO

Via Borghi, 62
 52011 - Bibbiena - Ar
 maria.mariotti@arkibugi.com

ARKI Bugi

VIA BORGHI | 62 | BIBBIENA | AR

http://www.archiobug.com/arkibugi-progettazione/