

Delimitazione di bosco ai sensi della Legge Regionale n. 39/2000 (Legge Forestale Regionale) e regolamento di attuazione n.48/2003 (Regolamento forestale).

*Località S. Martino, frazione Marciano, Comune di Bibbiena (AR)
Particelle catastali 85, 86, 795, 796, 89, 113, 114 foglio 31.*

Nella tavola 1 è riportato in rosso il limite dell'estensione attuale della copertura della vegetazione forestale nell'area in esame; è stato ottenuto per fotointerpretazione delle ortoimmagini AGEA del 2016. L'area con bande verticali rosse, ai sensi dell'art. 3 della Legge Forestale Regionale e dell'art. 2 del Regolamento forestale, non può ritenersi boscata in quanto costituita da un filare di roverelle (*Quercus pubescens*) di larghezza inferiore ai 20 metri (art.2 comma 5 reg. for). La parte terminale del filare è più larga di 20 metri, ma solamente per quanto riguarda l'estensione delle chiome, e non per quanto riguarda la distanza tra i fusti (il filare è formato prevalentemente da un'unica fila di piante con chiome di grandi dimensioni, come si evince dalla foto 1). In ogni caso (TAV1) l'estensione del poligono posto ad est della strozzatura di larghezza inferiore a 20 metri presenta un'estensione inferiore a 2.000 metri quadrati, per cui non può ritenersi bosco (art. 3 comma 1 Legge Forestale).

Si fa presente inoltre come le aree boscate riportate dalla Cartografia del PIT con valenza di Piano Paesaggistico (in tavola 1 riportate con un limite a punti fucsia, tratto da: <http://www502.regione.toscana.it/geoscopio/pianopaesaggistico.html>) ed ubicate nella parte orientale della particella 113 e nella parte nord orientale della particella 144, in realtà siano aree agricole prive della copertura arborea minima del 20% (Foto 3).

Si noti inoltre come la situazione odierna qui descritta sostanzialmente non si modifichi esaminando le ortoimmagini storiche consultabili sul portale "Geoscopio" della Regione Toscana (2013, 2010, 2007, 2004, 2001, 1996, 1988, 1978, 1954, riportate in allegato).

(<http://www502.regione.toscana.it/geoscopio/fototeca.html>)

Bibbiena, 24/01/2020



FOTO 1: filare di roverelle di larghezza inferiore a 20 metri (area non boscata)



FOTO 2: area effettivamente boscata tra le particelle 88 e 795



FOTO 3: veduta dalla particella catastale 113 verso est e di parte della 114 confinante



Ortoimmagine 2013

Regione Toscana - SITA: Fototeca e punti geodetici e di appoggio fotografico - Mozilla Firefox


File Modifica Visualizza Cronologia Segnalibri Strumenti Aiuto

Regione Toscana - SITA: Fotote X

www502.regione.toscana.it/geoscopio/fototeca.html

mailbox:///C:/Users/... Più visitati Come iniziare Cronaca Meteo BIBBIENA - Pre...

Regione Toscana - SITA: Fototeca e punti geodetici e di appoggio fotografico



di

81 90 84 88 85 86 84 86 88 86 113 112 110 111 111

0031 766 768 86

OFC13 AGEA_RT

10 m 50 ft 1 : 700

Modalità panoramica

EPSG:25832 X: 728.005 Y: 4.847.214

Guida

Trova Legenda interattiva Info

Filtro:

- Anno 2012 - 24bit - RT
- Anno 2011 - 32bit - FLPo. - RT
- Anno 2011 - 24bit - RT
- Anno 2011 - 24bit - Aulla - BLOM_CGR_RT
- Anno 2010 - 24bit - RT
- Anno 2009 - 24bit - RT
- Anno 2006 - 24bit - RT
- Ortofoto 1:5.000
 - Anno 2016 - 32bit - AGEA_RT copyright Consorzio TeA
 - Anno 2012 - 32bit - RT
- Ortofoto 1:10.000
 - OFC 2013 10K propr. AGEA esec. volo BLOM-CGR Parma
 - OFC 2010 10K propr. AGEA esec. volo Rossi Brescia
 - OFC 2007 10K propr. BLOM-C.G.R. esec. volo BLOM-C.G.R.
 - OFC 2006 10K propr. AGEA esec. volo
 - OFC 2005 10K propr. AGEA esec. volo Rossi BS negativi n
 - OFC 2003-2004 10K propr. AGEA esec. volo C.G.R. Parma
 - OFC 2004 10K propr. AGEA esec. volo Rossi BS negativi n
 - OFC 2003 10K propr. AGEA esec. volo C.G.R. Parma negat
 - OFC 2002 10K propr. AGEA esec. volo
 - OFC 2001 10K propr. AGEA esec. volo C.G.R. Parma
 - OFC 2000 10K propr. AGEA esec. volo C.G.R. Parma
 - OFC 1999 10K propr. AGEA esec. volo C.G.R. Parma
 - OFC 1996 10K propr. (AIMA) AGEA esec. volo C.G.R. Parr
 - OFC 1988 10K propr. RT esec. volo CGR Parma
 - OFC 1978 10K propr. RT esec. volo Rossi Brescia
 - OFC 1968 10K propr. IGM-RT esec. volo Istituto Geografi
 - OFC 1965 10K propr. IGM-RT esec. volo Istituto Geografi
 - OFC 1963 10K propr. IGM-RT esec. volo Istituto Geografi
 - OFC 1954 10K propr. IGM-RT esec. volo Gruppo Aereo IT
- Quadro di unione
- Ortofoto
- Topografia
 - Da DTM CTR10k
- Basi cartografiche
 - CTR 1:10.000 Black
 - Carta topografia (1:50.000) grey

Ortoimmagine 2010

Regione Toscana - SITA: Fototeca e punti geodetici e di appoggio fotografico - Mozilla Firefox

File Modifica Visualizza Cronologia Segnalibri Strumenti Aiuto

Regione Toscana - SITA: Fototeca X

www502.regione.toscana.it/geoscopio/fototeca.html

mailbox:///C:/Users/... Più visitati Come iniziare Cronaca Meteo BIBBIENA - Pre...

Regione Toscana - SITA: Fototeca e punti geodetici e di appoggio fotografico

Guida

Trova Legenda interattiva Info

Filtro: X

- Anno 2012 - 24bit - RT
- Anno 2011 - 32bit - FLPo. - RT
- Anno 2011 - 24bit - RT
- Anno 2011 - 24bit - Aulla - BLOM_CGR_RT
- Anno 2010 - 24bit - RT
- Anno 2009 - 24bit - RT
- Anno 2006 - 24bit - RT
- Ortofoto 1:5.000
 - Anno 2016 - 32bit - AGEA_RT copyright Consorzio TeA
 - Anno 2012 - 32bit - RT
- Ortofoto 1:10.000
 - OFC 2013 10K propr. AGEA esec. volo BLOM-CGR Parma
 - OFC 2010 10K propr. AGEA esec. volo Rossi Brescia
 - OFC 2007 10K propr. BLOM-C.G.R. esec. volo BLOM-C.G.R.
 - OFC 2006 10K propr. AGEA esec. volo
 - OFC 2005 10K propr. AGEA esec. volo Rossi BS negativi n
 - OFC 2003-2004 10K propr. AGEA esec. volo C.G.R. Parma
 - OFC 2004 10K propr. AGEA esec. volo Rossi BS negativi n
 - OFC 2003 10K propr. AGEA esec. volo C.G.R. Parma nega
 - OFC 2002 10K propr. AGEA esec. volo
 - OFC 2001 10K propr. AGEA esec. volo C.G.R. Parma
 - OFC 2000 10K propr. AGEA esec. volo C.G.R. Parma
 - OFC 1999 10K propr. AGEA esec. volo C.G.R. Parma
 - OFC 1996 10K propr. (AIMA) AGEA esec. volo C.G.R. Parr
 - OFC 1988 10K propr. RT esec. volo CGR Parma
 - OFC 1978 10K propr. RT esec. volo Rossi Brescia
 - OFC 1968 10K propr. IGM-RT esec. volo Istituto Geografi
 - OFC 1965 10K propr. IGM-RT esec. volo Istituto Geografi
 - OFC 1963 10K propr. IGM-RT esec. volo Istituto Geografi
 - OFC 1954 10K propr. IGM-RT esec. volo Gruppo Aereo IT
- Ortofoto
 - Quadro di unione
 - Ortofoto
- Topografia
 - Da DTM CTR10k
- Basi cartografiche
 - CTR 1:10.000 Black
 - Carta topografia (1:50.000) grey

Modalità panoramica

EPSG:25832 X: 728.004 Y: 4.847.159

Ortoimmagine 2007

Regione Toscana - SITA: Fototeca e punti geodetici e di appoggio fotografico - Mozilla Firefox

File Modifica Visualizza Cronologia Segnalibri Strumenti Aiuto

Regione Toscana - SITA: Fotote...
www502.regione.toscana.it/geoscopio/fototeca.html

mailbox:///C:/Users/... Più visitati Come iniziare Cronaca Meteo BIBBIENA - Pre...

Regione Toscana - SITA: Fototeca e punti geodetici e di appoggio fotografico

di

111

114

113

112

110

109

108

107

106

105

104

103

102

101

100

99

98

97

96

95

94

93

92

91

90

89

88

87

86

85

84

83

82

81

80

79

78

77

76

75

74

73

72

71

70

69

68

67

66

65

64

63

62

61

60

59

58

57

56

55

54

53

52

51

50

49

48

47

46

45

44

43

42

41

40

39

38

37

36

35

34

33

32

31

30

29

28

27

26

25

24

23

22

21

20

19

18

17

16

15

14

13

12

11

10

9

8

7

6

5

4

3

2

1

0

OF007 BLOM_CGR_RT

10 m 50 ft

1 : 700

Modalità panoramica

EPSG:25832 X: 727.970 Y: 4.847.109

Guida

Trova Legenda interattiva Info

Filtro: X

- ▶ Anno 2012 - 24bit - RT
- ▶ Anno 2011 - 32bit - FLPo. - RT
- ▶ Anno 2011 - 24bit - RT
- ▶ Anno 2011 - 24bit - Aulla - BLOM_CGR_RT
- ▶ Anno 2010 - 24bit - RT
- ▶ Anno 2009 - 24bit - RT
- ▶ Anno 2006 - 24bit - RT
- ▶ Ortofoto 1:5.000
- ▶ Anno 2016 - 32bit - AGEA_RT copyright Consorzio TeA
- ▶ Anno 2012 - 32bit - RT
- ▶ Ortofoto 1:10.000
- ▶ OFC 2013 10K propr. AGEA esec. volo BLOM-CGR Parma
- ▶ OFC 2010 10K propr. AGEA esec. volo Rossi Brescia
- ▶ OFC 2007 10K propr. BLOM-C.G.R. esec. volo BLOM-C.G.R.
- ▶ OFC 2006 10K propr. AGEA esec. volo
- ▶ OFC 2005 10K propr. AGEA esec. volo Rossi BS negativi n
- ▶ OFC 2003-2004 10K propr. AGEA esec. volo C.G.R. Parma
- ▶ OFC 2004 10K propr. AGEA esec. volo Rossi BS negativi n
- ▶ OFC 2003 10K propr. AGEA esec. volo C.G.R. Parma nega
- ▶ OFC 2002 10K propr. AGEA esec. volo
- ▶ OFC 2001 10K propr. AGEA esec. volo C.G.R. Parma
- ▶ OFC 2000 10K propr. AGEA esec. volo C.G.R. Parma
- ▶ OFC 1999 10K propr. AGEA esec. volo C.G.R. Parma
- ▶ OFC 1996 10K propr. (AIMA) AGEA esec. volo C.G.R. Parr
- ▶ OFC 1988 10K propr. RT esec. volo CGR Parma
- ▶ OFC 1978 10K propr. RT esec. volo Rossi Brescia
- ▶ OFC 1968 10K propr. IGM-RT esec. volo Istituto Geografi
- ▶ OFC 1965 10K propr. IGM-RT esec. volo Istituto Geografi
- ▶ OFC 1963 10K propr. IGM-RT esec. volo Istituto Geografi
- ▶ OFC 1954 10K propr. IGM-RT esec. volo Gruppo Aereo IT
- ▶ Quadro di unione
- ▶ Ortofoto
- ▶ Topografia
- ▶ Da DTM CTR10k
- ▶ Basi cartografiche
- ▶ CTR 1:10.000 Black
- ▶ Carta topografia (1:50.000) grey

Ortoimmagine 2004

Regione Toscana - SITA: Fototeca e punti geodetici e di appoggio fotografico - Mozilla Firefox

File Modifica Visualizza Cronologia Segnalibri Strumenti Aiuto

Regione Toscana - SITA: Fototeca X

www502.regione.toscana.it/geoscopio/fototeca.html

mailbox:///C:/Users/... Più visitati Come iniziare Cronaca Meteo BIBBIENA - Pre...

Regione Toscana - SITA: Fototeca e punti geodetici e di appoggio fotografico

Guida

Trova Legenda interattiva Info

Filtro: X

- ▶ Anno 2012 - 24bit - RT
- ▶ Anno 2011 - 32bit - FLPo. - RT
- ▶ Anno 2011 - 24bit - RT
- ▶ Anno 2011 - 24bit - Aulla - BLOM_CGR_RT
- ▶ Anno 2010 - 24bit - RT
- ▶ Anno 2009 - 24bit - RT
- ▶ Anno 2006 - 24bit - RT
- ▶ Ortofoto 1:5.000
- ▶ Anno 2016 - 32bit - AGEA_RT copyright Consorzio TeA
- ▶ Anno 2012 - 32bit - RT
- ▶ Ortofoto 1:10.000
- ▶ OFC 2013 10K propr. AGEA esec. volo BLOM-CGR Parma
- ▶ OFC 2010 10K propr. AGEA esec. volo Rossi Brescia
- ▶ OFC 2007 10K propr. BLOM-C.G.R. esec. volo BLOM-C.G.R.
- ▶ OFC 2006 10K propr. AGEA esec. volo
- ▶ OFC 2005 10K propr. AGEA esec. volo Rossi BS negativi n
- ▶ OFC 2003-2004 10K propr. AGEA esec. volo C.G.R. Parma
- ▶ OFC 2004 10K propr. AGEA esec. volo Rossi BS negativi n
- ▶ OFC 2003 10K propr. AGEA esec. volo C.G.R. Parma negat
- ▶ OFC 2002 10K propr. AGEA esec. volo
- ▶ OFC 2001 10K propr. AGEA esec. volo C.G.R. Parma
- ▶ OFC 2000 10K propr. AGEA esec. volo C.G.R. Parma
- ▶ OFC 1999 10K propr. AGEA esec. volo C.G.R. Parma
- ▶ OFC 1996 10K propr. (AIMA) AGEA esec. volo C.G.R. Parr
- ▶ OFC 1988 10K propr. RT esec. volo CGR Parma
- ▶ OFC 1978 10K propr. RT esec. volo Rossi Brescia
- ▶ OFC 1968 10K propr. IGM-RT esec. volo Istituto Geografi
- ▶ OFC 1965 10K propr. IGM-RT esec. volo Istituto Geografi
- ▶ OFC 1963 10K propr. IGM-RT esec. volo Istituto Geografi
- ▶ OFC 1954 10K propr. IGM-RT esec. volo Gruppo Aereo IT
- ▶ Quadro di unione
- ▶ Ortofoto
- ▶ Topografia
- ▶ Da DTM CTR10k
- ▶ Basi cartografiche
- ▶ CTR 1:10.000 Black
- ▶ Carta topografia (1:50.000) grey

Modalità panoramica

EPSG:25832 X: 728.004 Y: 4.847.180

Ortoimmagine 2001

Regione Toscana - SITA: Fototeca e punti geodetici e di appoggio fotografico - Mozilla Firefox

File Modifica Visualizza Cronologia Segnalibri Strumenti Aiuto

Regione Toscana - SITA: Fototeca X

www502.regione.toscana.it/geoscopio/fototeca.html

mailbox:///C:/Users/... Più visitati Come iniziare Cronaca Meteo BIBBIENA - Pre...

Regione Toscana - SITA: Fototeca e punti geodetici e di appoggio fotografico

Guida

Trova Legenda interattiva Info

Filtro: X

- Anno 2012 - 24bit - RT
- Anno 2011 - 32bit - FLPo. - RT
- Anno 2011 - 24bit - RT
- Anno 2011 - 24bit - Aulla - BLOM_CGR_RT
- Anno 2010 - 24bit - RT
- Anno 2009 - 24bit - RT
- Anno 2006 - 24bit - RT
- Ortofoto 1:5.000
 - Anno 2016 - 32bit - AGEA_RT copyright Consorzio TeA
 - Anno 2012 - 32bit - RT
- Ortofoto 1:10.000
 - OFC 2013 10K propr. AGEA esec. volo BLOM-CGR Parma
 - OFC 2010 10K propr. AGEA esec. volo Rossi Brescia
 - OFC 2007 10K propr. BLOM-C.G.R. esec. volo BLOM-C.G.R.
 - OFC 2006 10K propr. AGEA esec. volo
 - OFC 2005 10K propr. AGEA esec. volo Rossi BS negativi n
 - OFC 2003-2004 10K propr. AGEA esec. volo C.G.R. Parma
 - OFC 2004 10K propr. AGEA esec. volo Rossi BS negativi n
 - OFC 2003 10K propr. AGEA esec. volo C.G.R. Parma negat
 - OFC 2002 10K propr. AGEA esec. volo
 - OFC 2001 10K propr. AGEA esec. volo C.G.R. Parma
 - OFC 2000 10K propr. AGEA esec. volo C.G.R. Parma
 - OFC 1999 10K propr. AGEA esec. volo C.G.R. Parma
 - OFC 1996 10K propr. (AIMA) AGEA esec. volo C.G.R. Parr
 - OFC 1988 10K propr. RT esec. volo CGR Parma
 - OFC 1978 10K propr. RT esec. volo Rossi Brescia
 - OFC 1968 10K propr. IGM-RT esec. volo Istituto Geografi
 - OFC 1965 10K propr. IGM-RT esec. volo Istituto Geografi
 - OFC 1963 10K propr. IGM-RT esec. volo Istituto Geografi
 - OFC 1954 10K propr. IGM-RT esec. volo Gruppo Aereo IT
- Quadro di unione
- Ortofoto
- Topografia
 - Da DTM CTR10k
- Basi cartografiche
 - CTR 1:10.000 Black
 - Carta topografia (1:50.000) grey

Modalità panoramica

EPSG:25832 X: 728.004 Y: 4.847.180

Ortoimmagine 1996

Regione Toscana - SITA: Fototeca e punti geodetici e di appoggio fotografico - Mozilla Firefox


File Modifica Visualizza Cronologia Segnalibri Strumenti Aiuto

Regione Toscana - SITA: Fototeca X

www502.regione.toscana.it/geoscopio/fototeca.html

mailbox:///C:/Users/... Più visitati Come iniziare Cronaca Meteo BIBBIENA - Pre...

Regione Toscana - SITA: Fototeca e punti geodetici e di appoggio fotografico



The main image is an aerial orthophoto showing a rural landscape with fields and some buildings. Several red polygons are overlaid on the image, highlighting specific areas. The polygons are labeled with numbers: 766, 768, 769, 770, 771, 772, 773, 774, 775, 776, 777, 778, 779, 780, 781, 782, 783, 784, 785, 786, 787, 788, 789, 790, 791, 792, 793, 794, 795, 796, 797, 798, 799, 800. The legend on the right side of the image lists various data layers and their properties.

Guida

Trova Legenda interattiva Info

Filtro: X

- ▶ Anno 2012 - 24bit - RT
- ▶ Anno 2011 - 32bit - FLPo. - RT
- ▶ Anno 2011 - 24bit - RT
- ▶ Anno 2011 - 24bit - Aulla - BLOM_CGR_RT
- ▶ Anno 2010 - 24bit - RT
- ▶ Anno 2009 - 24bit - RT
- ▶ Anno 2006 - 24bit - RT
- ▶ Ortofoto 1:5.000
- ▶ Anno 2016 - 32bit - AGEA_RT copyright Consorzio TeA
- ▶ Anno 2012 - 32bit - RT
- ▶ Ortofoto 1:10.000
- ▶ OFC 2013 10K propr. AGEA esec. volo BLOM-CGR Parma
- ▶ OFC 2010 10K propr. AGEA esec. volo Rossi Brescia
- ▶ OFC 2007 10K propr. BLOM-C.G.R. esec. volo BLOM-C.G.R.
- ▶ OFC 2006 10K propr. AGEA esec. volo
- ▶ OFC 2005 10K propr. AGEA esec. volo Rossi BS negativi n
- ▶ OFC 2003-2004 10K propr. AGEA esec. volo C.G.R. Parma
- ▶ OFC 2004 10K propr. AGEA esec. volo Rossi BS negativi n
- ▶ OFC 2003 10K propr. AGEA esec. volo C.G.R. Parma negat
- ▶ OFC 2002 10K propr. AGEA esec. volo
- ▶ OFC 2001 10K propr. AGEA esec. volo C.G.R. Parma
- ▶ OFC 2000 10K propr. AGEA esec. volo C.G.R. Parma
- ▶ OFC 1999 10K propr. AGEA esec. volo C.G.R. Parma
- ▶ OFC 1996 10K propr. (AIMA) AGEA esec. volo C.G.R. Parr
- ▶ OFC 1988 10K propr. RT esec. volo CGR Parma
- ▶ OFC 1978 10K propr. RT esec. volo Rossi Brescia
- ▶ OFC 1968 10K propr. IGM-RT esec. volo Istituto Geografi
- ▶ OFC 1965 10K propr. IGM-RT esec. volo Istituto Geografi
- ▶ OFC 1963 10K propr. IGM-RT esec. volo Istituto Geografi
- ▶ OFC 1954 10K propr. IGM-RT esec. volo Gruppo Aereo IT
- ▶ Quadro di unione
- ▶ Ortofoto
- ▶ Topografia
- ▶ Da DTM CTR10k
- ▶ Basi cartografiche
- ▶ CTR 1:10.000 Black
- ▶ Carta topografia (1:50.000) grey

10 m 50 ft 1 : 700

Modaltà panoramica

EPSG:25832 X: 727.908 Y: 4.847.123

Ortoimmagine 1988

Regione Toscana - SITA: Fototeca e punti geodetici e di appoggio fotografico - Mozilla Firefox

File Modifica Visualizza Cronologia Segnalibri Strumenti Aiuto

Regione Toscana - SITA: Fototeca X

www502.regione.toscana.it/geoscopio/fototeca.html

mailbox:///C:/Users/... Più visitati Come iniziare Cronaca Meteo BIBBIENA - Pre...

Regione Toscana - SITA: Fototeca e punti geodetici e di appoggio fotografico

di

34 88 85 84 86 800 114 113 111 111 805 102

766 768 0031 86

OFC88 Regione Toscana

10 m 50 ft 1 : 700

Modalità panoramica

EPSG:25832 X: 727.964 Y: 4.847.106

Guida

Trova Legenda interattiva Info

Filtro: X

- ▶ Anno 2012 - 24bit - RT
- ▶ Anno 2011 - 32bit - FLPo. - RT
- ▶ Anno 2011 - 24bit - RT
- ▶ Anno 2011 - 24bit - Aulla - BLOM_CGR_RT
- ▶ Anno 2010 - 24bit - RT
- ▶ Anno 2009 - 24bit - RT
- ▶ Anno 2006 - 24bit - RT
- ▶ Ortofoto 1:5.000
- ▶ Anno 2016 - 32bit - AGEA_RT copyright Consorzio TeA
- ▶ Anno 2012 - 32bit - RT
- ▶ Ortofoto 1:10.000
- ▶ OFC 2013 10K propr. AGEA esec. volo BLOM-CGR Parma
- ▶ OFC 2010 10K propr. AGEA esec. volo Rossi Brescia
- ▶ OFC 2007 10K propr. BLOM-C.G.R. esec. volo BLOM-C.G.R.
- ▶ OFC 2006 10K propr. AGEA esec. volo
- ▶ OFC 2005 10K propr. AGEA esec. volo Rossi BS negativi n
- ▶ OFC 2003-2004 10K propr. AGEA esec. volo C.G.R. Parma
- ▶ OFC 2004 10K propr. AGEA esec. volo Rossi BS negativi n
- ▶ OFC 2003 10K propr. AGEA esec. volo C.G.R. Parma negat
- ▶ OFC 2002 10K propr. AGEA esec. volo
- ▶ OFC 2001 10K propr. AGEA esec. volo C.G.R. Parma
- ▶ OFC 2000 10K propr. AGEA esec. volo C.G.R. Parma
- ▶ OFC 1999 10K propr. AGEA esec. volo C.G.R. Parma
- ▶ OFC 1996 10K propr. (AIMA) AGEA esec. volo C.G.R. Parm
- ▶ OFC 1988 10K propr. RT esec. volo CGR Parma
- ▶ OFC 1978 10K propr. RT esec. volo Rossi Brescia
- ▶ OFC 1968 10K propr. IGM-RT esec. volo Istituto Geografi
- ▶ OFC 1965 10K propr. IGM-RT esec. volo Istituto Geografi
- ▶ OFC 1963 10K propr. IGM-RT esec. volo Istituto Geografi
- ▶ OFC 1954 10K propr. IGM-RT esec. volo Gruppo Aereo IT
- ▶ Quadro di unione
- ▶ Ortofoto
- ▶ Topografia
- ▶ Da DTM CTR10k
- ▶ Basi cartografiche
- ▶ CTR 1:10.000 Black
- ▶ Carta topografia (1:50.000) grey

Ortoimmagine 1978

Regione Toscana - SITA: Fototeca e punti geodetici e di appoggio fotografico - Mozilla Firefox

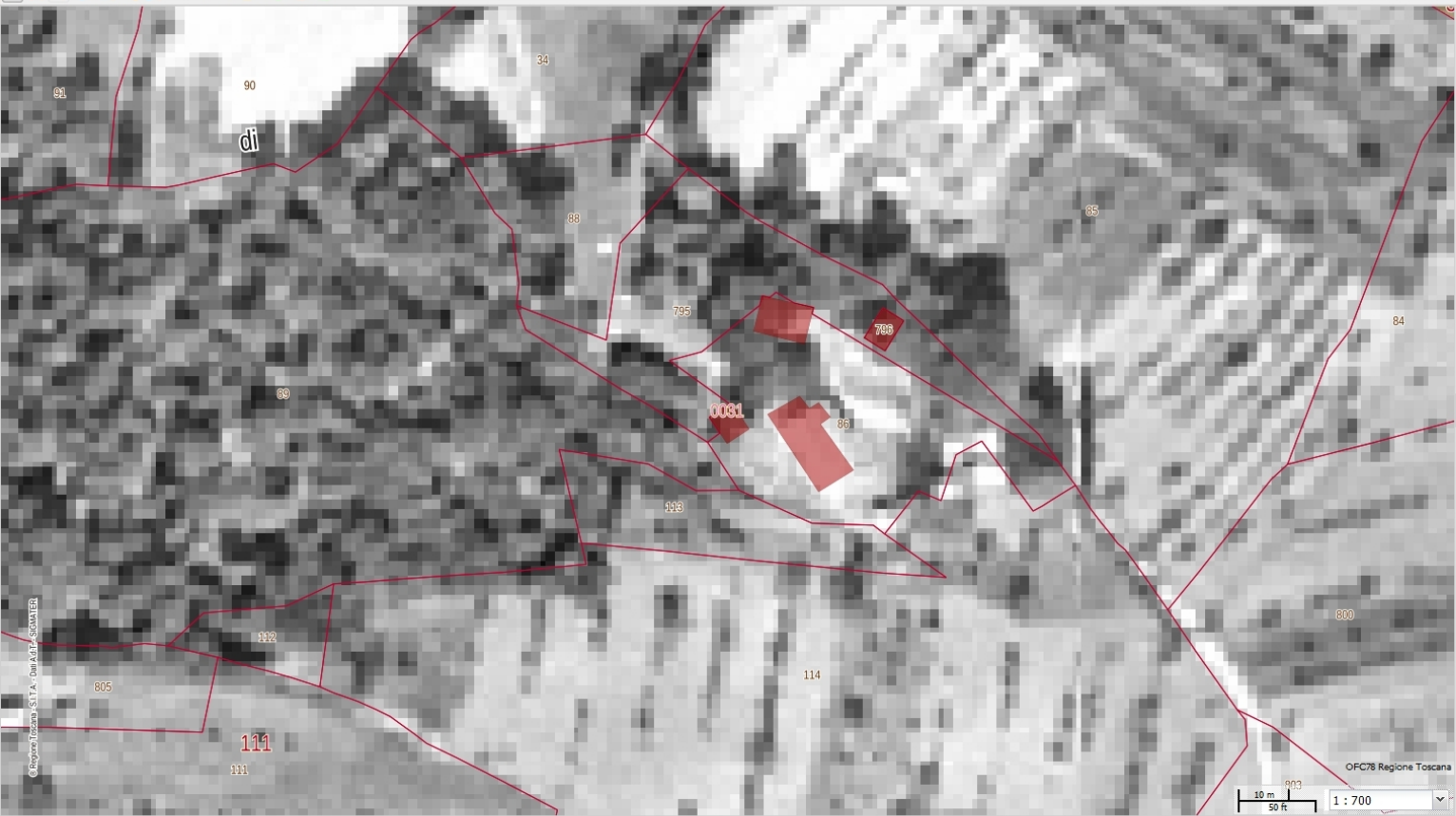
File Modifica Visualizza Cronologia Segnalibri Strumenti Aiuto

Regione Toscana - SITA: Fotote X

www502.regione.toscana.it/geoscopio/fototeca.html

mailbox:///C:/Users/... Più visitati Come iniziare Cronaca Meteo BIBBIENA - Pre...

Regione Toscana - SITA: Fototeca e punti geodetici e di appoggio fotografico



The main image is a grayscale aerial orthophoto of a rural landscape. It features several red-outlined polygons and arrows overlaid on the terrain. One prominent red arrow points towards a cluster of buildings in the center. Other red polygons outline various areas, possibly fields or specific points of interest. The terrain is hilly, with a road or path visible on the right side. In the bottom right corner of the map area, there is a scale bar showing 10 meters and 50 feet, and a scale of 1:700. The text 'OFC78 Regione Toscana' is visible near the scale bar.

di

34

88

795

788

86

84

800

114

113

112

111

111

805

803

10 m 50 ft

OFC78 Regione Toscana

1 : 700

Modalità panoramica

EPSG:25832 X: 728.001 Y: 4.847.138

Guida

Trova

Legenda interattiva

Info

Filtro:

- Anno 2012 - 24bit - RT
- Anno 2011 - 32bit - FLPo. - RT
- Anno 2011 - 24bit - RT
- Anno 2011 - 24bit - Aulla - BLOM_CGR_RT
- Anno 2010 - 24bit - RT
- Anno 2009 - 24bit - RT
- Anno 2006 - 24bit - RT
- Ortofoto 1:5.000
 - Anno 2016 - 32bit - AGEA_RT copyright Consorzio TeA
 - Anno 2012 - 32bit - RT
- Ortofoto 1:10.000
 - OFC 2013 10K propr. AGEA esec. volo BLOM-CGR Parma
 - OFC 2010 10K propr. AGEA esec. volo Rossi Brescia
 - OFC 2007 10K propr. BLOM-C.G.R. esec. volo BLOM-C.G.R.
 - OFC 2006 10K propr. AGEA esec. volo
 - OFC 2005 10K propr. AGEA esec. volo Rossi BS negativi n
 - OFC 2003-2004 10K propr. AGEA esec. volo C.G.R. Parma
 - OFC 2004 10K propr. AGEA esec. volo Rossi BS negativi n
 - OFC 2003 10K propr. AGEA esec. volo C.G.R. Parma negat
 - OFC 2002 10K propr. AGEA esec. volo
 - OFC 2001 10K propr. AGEA esec. volo C.G.R. Parma
 - OFC 2000 10K propr. AGEA esec. volo C.G.R. Parma
 - OFC 1999 10K propr. AGEA esec. volo C.G.R. Parma
 - OFC 1996 10K propr. (AIMA) AGEA esec. volo C.G.R. Parm
 - OFC 1988 10K propr. RT esec. volo CGR Parma
 - OFC 1978 10K propr. RT esec. volo Rossi Brescia
 - OFC 1968 10K propr. IGM-RT esec. volo Istituto Geografi
 - OFC 1965 10K propr. IGM-RT esec. volo Istituto Geografi
 - OFC 1963 10K propr. IGM-RT esec. volo Istituto Geografi
 - OFC 1954 10K propr. IGM-RT esec. volo Gruppo Aereo IT
- Topografia
 - Da DTM CTR10k
- Basi cartografiche
 - CTR 1:10.000 Black
 - Carta topografia (1:50.000) grey

Quadro di unione

Ortofoto

Ortoimmagine 1954

Regione Toscana - SITA: Fototeca e punti geodetici e di appoggio fotografico - Mozilla Firefox

File Modifica Visualizza Cronologia Segnalibri Strumenti Aiuto

Regione Toscana - SITA: Fotote... +

www502.regione.toscana.it/geoscopio/fototeca.html

mailbox://C:/Users/... Più visitati Come iniziare Cronaca Meteo BIBBIENA - Pre...

Regione Toscana - SITA: Fototeca e punti geodetici e di appoggio fotografico

Guida

Trova Legenda interattiva Info

Filtro: x

- ▶ Anno 2012 - 24bit - RT
- ▶ Anno 2011 - 32bit - FLPo. - RT
- ▶ Anno 2011 - 24bit - RT
- ▶ Anno 2011 - 24bit - Aulla - BLOM_CGR_RT
- ▶ Anno 2010 - 24bit - RT
- ▶ Anno 2009 - 24bit - RT
- ▶ Anno 2006 - 24bit - RT
- ▶ Ortofoto 1:5.000
- ▶ Anno 2016 - 32bit - AGEA_RT copyright Consorzio TeA
- ▶ Anno 2012 - 32bit - RT
- ▶ Ortofoto 1:10.000
- ▶ OFC 2013 10K propr. AGEA esec. volo BLOM-CGR Parma
- ▶ OFC 2010 10K propr. AGEA esec. volo Rossi Brescia
- ▶ OFC 2007 10K propr. BLOM-C.G.R. esec. volo BLOM-C.G.R.
- ▶ OFC 2006 10K propr. AGEA esec. volo
- ▶ OFC 2005 10K propr. AGEA esec. volo Rossi BS negativi n
- ▶ OFC 2003-2004 10K propr. AGEA esec. volo C.G.R. Parma
- ▶ OFC 2004 10K propr. AGEA esec. volo Rossi BS negativi n
- ▶ OFC 2003 10K propr. AGEA esec. volo C.G.R. Parma negat
- ▶ OFC 2002 10K propr. AGEA esec. volo
- ▶ OFC 2001 10K propr. AGEA esec. volo C.G.R. Parma
- ▶ OFC 2000 10K propr. AGEA esec. volo C.G.R. Parma
- ▶ OFC 1999 10K propr. AGEA esec. volo C.G.R. Parma
- ▶ OFC 1996 10K propr. (AIMA) AGEA esec. volo C.G.R. Parm
- ▶ OFC 1988 10K propr. RT esec. volo CGR Parma
- ▶ OFC 1978 10K propr. RT esec. volo Rossi Brescia
- ▶ OFC 1968 10K propr. IGM-RT esec. volo Istituto Geografi
- ▶ OFC 1965 10K propr. IGM-RT esec. volo Istituto Geografi
- ▶ OFC 1963 10K propr. IGM-RT esec. volo Istituto Geografi
- ▶ OFC 1954 10K propr. IGM-RT esec. volo Gruppo Aereo IT
- ▶ Ortofoto
- ▶ Quadro di unione
- ▶ Ortofoto
- ▶ Topografia
- ▶ Da DTM CTR10k
- ▶ Basi cartografiche
- ▶ CTR 1:10.000 Black
- ▶ Carta topografia (1:50.000) grey

10 m 50 ft 1 : 700

OFC4 Regione Toscana - IGM_RT

Modalità panoramica

EPSG:25832 X: 728.005 Y: 4.847.203

Aree boscate riportate dalla Cartografia del PIT con valenza di Piano Paesaggistico

www502.regione.toscana.it/geoscopio/pianopaesaggistico.html

Regione Toscana - Cartografia del PIT con valenza di Piano Paesaggistico

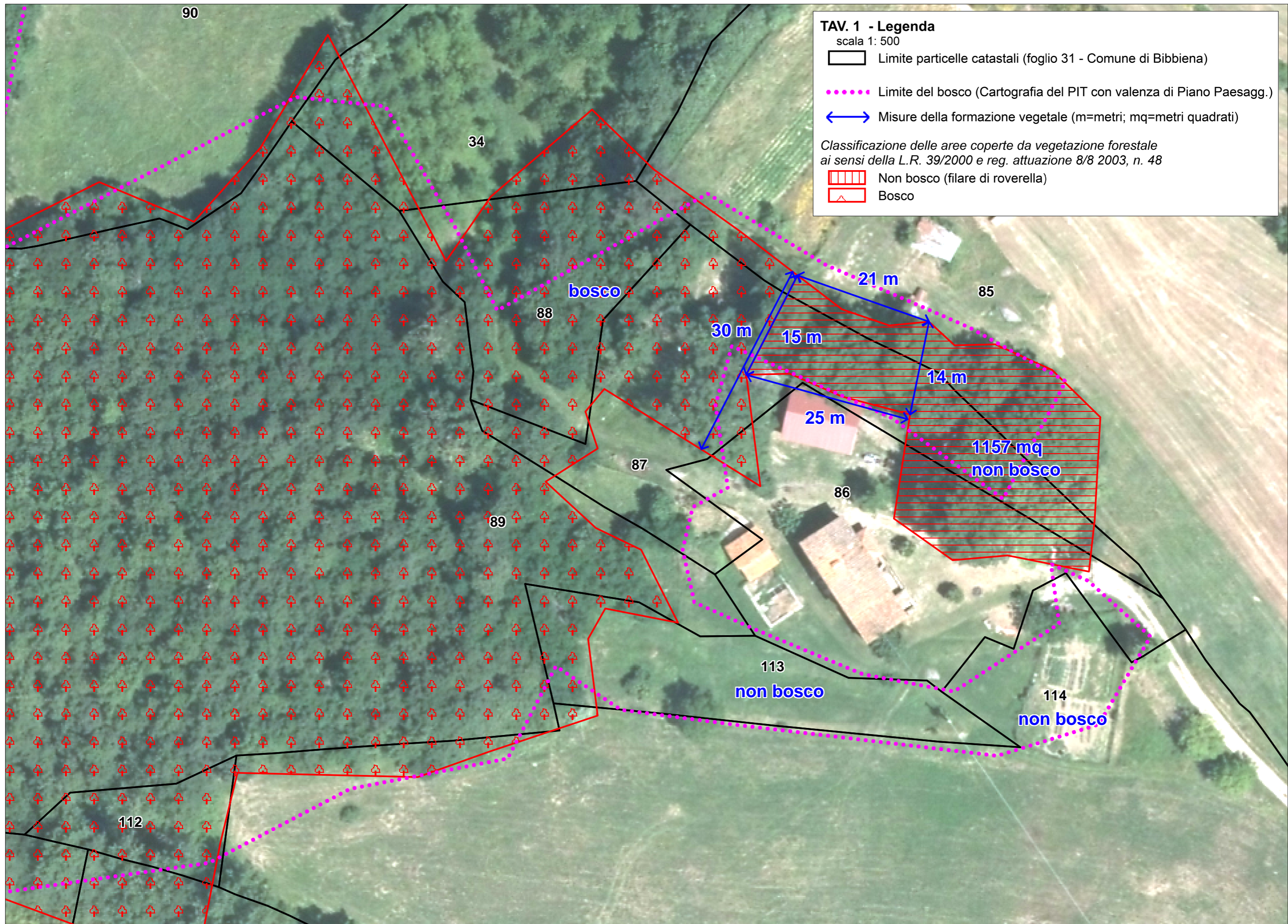
The screenshot displays a web-based GIS interface. The main map area shows a geographical area with green-shaded regions representing wooded areas. The text 'SAN MARTINO' is prominently displayed across the top of the map. A scale bar at the bottom right indicates a scale of 1:700, with markings for 10 meters and 50 feet. The interface includes a search bar at the top right and a legend panel on the right side. The legend panel is titled 'Guida' and contains several expandable categories:

- Elaborati cartografici
 - Download
 - Carta topografica
 - Carta dei caratteri del paesaggio
 - Carta dei sistemi morfogenetici
 - Carta della rete ecologica
 - Carta del territorio urbanizzato
- Beni paesaggistici
 - Download
 - Shapefile e progetto QGIS
 - Immobili ed aree di notevole interesse pubblico (D. Lgs. 42/2004, art. 142)
 - Arete gravemente compromesse o degradate
 - Immobili ed aree di notevole interesse pubblico
 - Arete tutelate per legge (D. Lgs. 42/2004, art. 142)
 - Let. a) - I territori costieri
 - Let. b) - I territori contermini ai laghi
 - Let. c) - I fiumi, i torrenti, i corsi d'acqua
 - Let. d) - Le montagne per la parte eccedente 1.200 m s.l.m.
 - Let. e) - I circhi glaciali
 - Let. f) - I parchi e le riserve nazionali o regionali
 - Let. g) - I territori coperti da foreste e da boschi
 - Arete tutelate (aggiornamento DCR 93/2018)
 - Arete tutelate (dato storico)
 - Let. h) - Le zone gravate da usi civici
 - Let. i) - Le zone umide
 - Let. m) - Le zone di interesse archeologico
- Beni architettonici tutelati ai sensi della Parte II del D.Lgs. 42/2004
 - Ulteriori contesti
- Catasto
 - Toponimi
 - Fabbricati
 - Numero particelle
 - Particelle
 - Fogli
 - Strade
 - Acque

Idrografia Sistema acque CTP

Modalità panoramica

EPSG:25832 X: 727.899 Y: 4.847.148



TAV. 1 - Legenda
 scala 1: 500

- Limite particelle catastali (foglio 31 - Comune di Bibbiena)
- Limite del bosco (Cartografia del PIT con valenza di Piano Paesagg.)
- ↔ Misure della formazione vegetale (m=metri; mq=metri quadrati)

Classificazione delle aree coperte da vegetazione forestale ai sensi della L.R. 39/2000 e reg. attuazione 8/8 2003, n. 48

- Non bosco (filare di roverella)
- Bosco

bosco

1157 mq
non bosco

113
non bosco

114
non bosco

112

90

34

88

87

89

86

85

113

114

21 m

30 m

15 m

14 m

25 m